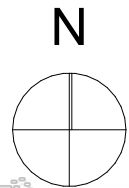




Clos du dragon 4



06.15.2025



REGION DE BRUXELLES-CAPITALE  
COMMUNE DE WOLUVE-SAINT-LAMBERT

## DRAGON 4

EXTENSION ET AMENAGEMENTS INTERIEURS D'UNE MAISON D'HABITATION UNIFAMILIALE  
DEUX FACADES

CLOS DU DRAGON 4  
1200 WOLUVE-SAINT-LAMBERT  
Cadastré : WOLUVE-SAINT-LAMBERT / 3 DIV / D9Y32

MAÎTRE DE L'OUVRAGE

AUTEURS DE PROJET

V01 PU.01 A

2024-11 DRAGON 4

Echelles : 1/2000 - 1/250

Date : 19 novembre 2024

PLAN DE SITUATION  
PLAN D'IMPLANTATION

INDICE	MODIFICATIONS	DATE
A	Demande de permis d'urbanisme	29 août 2025
B	-	-
C	-	-
D	-	-
E	-	-
F	-	-
G	-	-
H	-	-
I	-	-
J	-	-
K	-	-
L	-	-
M	-	-
N	-	-
O	-	-
P	-	-
Q	-	-

Les cotes sont données à titre indicatif et sont à vérifier par les entrepreneurs. En cas d'erreurs ou d'omissions, les entrepreneurs sont tenus d'en prévenir l'auteur de projet avant exécution.  
Les entrepreneurs ont la responsabilité de vérifier les grandeurs réelles des constructions réalisées ou existantes.  
Les éléments structurels seront réalisés selon l'étude et les plans de stabilité. Leur représentation et leurs dimensions éventuelles sur les plans d'architecture ne sont données qu'à titre indicatif.